

160 Stunden Qualifizierung für Quereinsteiger:innen in Kitas

Qualifizierung im Rahmen der KiBiz-Personalverordnung, anerkannt vom Landesjugendamt Nordrhein-Westfalen und dem Ministerium für Kinder, Jugend, Familie, Gleichstellung, Flucht und Integration des Landes Nordrhein-Westfalen

Für wen eignet sich der Lehrgang?

Diese Qualifizierung richtet sich an Personen, die in Nordrhein-Westfalen einen Einstieg als pädagogische Fachkraft anstreben. Sie basiert auf dem **Kinderbildungsgesetz (KiBiz)** und der **Personalverordnung**, die es bestimmten Personengruppen ermöglichen, sich durch eine 160-stündige Qualifizierungsmaßnahme für den Einsatz in Kindertageseinrichtungen zu qualifizieren.

Die Qualifizierung ist geeignet für folgende Berufsgruppen:

- ▶ **Lehrer:innen:** Personen mit dem ersten Staatsexamen oder einem Masterabschluss für das Lehramt an Grundschulen.
- ▶ **Personen aus der Erzieher:innen-Ausbildung:** Personen, die den fachtheoretischen Prüfungsteil vor mehr als vier Jahren abgeschlossen haben, aber keine staatliche Anerkennung besitzen.
- ▶ **Absolvent:innen verschiedener pädagogischer und therapeutischer Studiengänge/ Ausbildungen:** Dazu gehören Studiengänge wie Psychologie, Bildungswissenschaft und Sportpädagogik sowie Ausbildungen in Logopädie, Motopädie und Ergotherapie.
- ▶ **Ergänzungskräfte und Personen mit dreijähriger Berufserfahrung:** Ergänzungskräfte wie Kinderpfleger:innen oder Sozialassistent:innen sowie Personen mit einer Ausnahmezulassung nach KiBiz, die eine mindestens dreijährige Berufserfahrung in einer Kindertageseinrichtung vorweisen können.

Wichtig: Ob Sie die individuellen Voraussetzungen für die Teilnahme an der Qualifizierung erfüllen, wird von den zuständigen Stellen geprüft.



Ihre Ziele & Lerninhalte

Durch diese Qualifizierung erwerben Sie fundiertes Wissen und praktische Kompetenzen, um Kinder professionell zu begleiten:

- ▶ **Fundierte Grundlagen:** Kinder professionell und verantwortungsvoll begleiten durch Wissen in frühkindlicher Pädagogik und Entwicklungspsychologie.
- ▶ **Praxisorientierung:** Kompetenzen entwickeln, um situationsgerecht auf die Lebenswelten und Bedürfnisse von Kindern einzugehen.
- ▶ **Reflexion der eigenen Rolle:** Das pädagogische Selbstverständnis schärfen und die Rolle als Entwicklungsbegleiter:in reflektieren.
- ▶ **Team- und Familienarbeit:** Zusammenarbeit mit Kolleg:innen stärken und Bildungs- sowie Erziehungspartnerschaften mit Familien fördern.
- ▶ **Vielfalt, Inklusion und Kinderschutz:** Wertschätzender Umgang mit Heterogenität, Verständnis für Inklusion und Schutz von Kindern.
- ▶ **Berufliche Perspektiven:** Vorbereitung auf den Berufseinstieg als pädagogische Fachkraft und langfristige Weiterentwicklung in der Kita.

Ihr Weg zur Qualifikation: Aufbau & Ablauf

Die Online-Qualifizierung umfasst insgesamt **160 Stunden** und gliedert sich in folgende Bestandteile:

Selbstlernmodule (78 Stunden):

Sie bearbeiten vier **umfassende Module** auf unserer digitalen Lernplattform. Die Inhalte sind abwechslungsreich gestaltet und umfassen:

- ▶ **Erklärvideos und aufgezeichnete Interviews**
zur Veranschaulichung der Lerninhalte.
- ▶ **Fachtexte und Literaturarbeit**
zur Vertiefung des theoretischen Wissens.
- ▶ **Selbstreflexionsaufgaben und Situationsanalysen**
zur Übertragung des Gelernten in die Praxis.
- ▶ **Aktivierende Übungen und Quizzes**
zur Überprüfung Ihres Lernfortschritts. Ihre Selbstreflexionen dokumentieren Sie in einem digitalen Lernportfolio.



Online-Präsenz-Termine (11,5 Stunden):

- ▶ Ein **2-stündiges Onboarding-Webinar** zu Beginn des Lehrgangs, das Sie in die Lernumgebung einführt und Ihnen wertvolle Tipps zu Lernmethoden, Zeitmanagement und Organisation gibt.
- ▶ Je ein **2-stündiges Abschluss-Webinar** pro Modul, das zur inhaltlichen Vertiefung und zum gemeinsamen Austausch mit anderen Teilnehmenden dient.
- ▶ Ein **1-stündiges Webinar** zur gezielten Vorbereitung auf Ihre schriftliche und mündliche Abschlussprüfung.

Praxis-Phase (30 Stunden):

Sie absolvieren eine **30-stündige Hospitation** in einer Kindertageseinrichtung und führen dabei eine von **acht vorgegebenen Praxisaufgaben** durch.

Abschluss & Prüfungen (40,5 Stunden):

- ▶ **Schriftliche Arbeit:** Sie erstellen eine ca. 10-seitige Arbeit, in der Sie die Planung, Durchführung und Reflexion Ihrer Praxisaufgabe dokumentieren.
- ▶ **Mündliches Kolloquium:** Sie nehmen an einem einstündigen, digitalen Kolloquium über Zoom teil. Es basiert auf Ihrer schriftlichen Arbeit und den Inhalten der Lernplattform und Ihres Lernportfolios. Das Kolloquium gliedert sich in eine **Präsentation Ihrer Arbeit**, ein **Fachgespräch zu Theorie & Praxis** sowie ein **Feedback zu Ihrem Lern- und Entwicklungsprozess**. Nach erfolgreichem Abschluss aller Leistungsnachweise erhalten Sie ein **Zertifikat**.

Dauer, Einstieg & Kosten

- ▶ **Dauer:** Sie können die Qualifizierung in 12 Monaten (Standard) oder verkürzt in 6 Monaten absolvieren.
- ▶ **Einstieg:** Ein Einstieg ist jederzeit möglich.
- ▶ **Kosten:** 2.150 €

Nach Begleichung der Rechnung wird gemeinsam ein Onboarding-Termin vereinbart. Die Module werden schrittweise freigeschaltet, sodass Sie sich ganz auf ein Thema konzentrieren können. Für die Webinare können Sie sich selbst aus verschiedenen angebotenen Terminen einbuchen. So gestalten Sie die Qualifizierung eigenständig und flexibel.

Fachliche Begleitung & Support

Durch die Verbindung von fundierter Theorie, praxisnahen Aufgaben und dem Austausch in den Webinaren wird ein nachhaltiger Wissenstransfer ermöglicht. So können Sie die Inhalte direkt in den Kita-Alltag übertragen und Ihre eigene pädagogische Haltung reflektieren und weiterentwickeln. Während der gesamten Qualifizierung steht unser erfahrenes Team der Qualität in Kitas Onlineakademie GmbH für Fragen und individuelle Unterstützung zur Verfügung.

Technische Voraussetzungen:

Computer, Laptop oder Tablet mit Internetzugang sowie Mikrofon und Kamera.



Kontakt & Anmeldung:

E-Mail: qualifizierung@qualitaet-kita.de

Weitere Infos & Anmeldung über: www.qualifizierung.qualitaet-kita.de

160 Stunden Qualifizierung für Quereinsteiger:innen in Kitas

Qualifizierung im Rahmen des

§ 25b Absatz 2 Hessisches Kinder- und Jugendhilfegesetzbuch (HKJGB)



Für wen eignet sich der Lehrgang?

- ▶ Für alle, die in einer Kindertageseinrichtung arbeiten möchten.
- ▶ Ideal für Einsteiger:innen ohne pädagogische Vorqualifikation.
- ▶ Auch geeignet für Fachkräfte mit Vorerfahrungen, die ihr Wissen vertiefen möchten.

Hinweis: Für die landesspezifische Anerkennung sind bestimmte Voraussetzungen zu erfüllen (z. B. einschlägiger Abschluss, Zustimmung des Trägers).



Ziele des Lehrgangs

- ▶ **Fundierte Grundlagen:** Kinder professionell und verantwortungsvoll begleiten durch Wissen in frühkindlicher Pädagogik und Entwicklungspsychologie.
- ▶ **Praxisorientierung:** Kompetenzen entwickeln, um situationsgerecht auf die Lebenswelten und Bedürfnisse von Kindern einzugehen.
- ▶ **Reflexion der eigenen Rolle:** Das pädagogische Selbstverständnis schärfen und die Rolle als Entwicklungsbegleiter:in reflektieren.
- ▶ **Team- und Familienarbeit:** Zusammenarbeit mit Kolleg:innen stärken und Bildungs- sowie Erziehungspartnerschaften mit Familien fördern.
- ▶ **Vielfalt, Inklusion und Kinderschutz:** Wertschätzender Umgang mit Heterogenität, Verständnis für Inklusion und Schutz von Kindern.
- ▶ **Berufliche Perspektiven:** Vorbereitung auf den Berufseinstieg als pädagogische Fachkraft und langfristige Weiterentwicklung in der Kita.



Dauer

12 Monate (Standard)
oder 6 Monate (verkürzt)



Einstieg

Zum 1. oder 15.
des Monats



Kosten

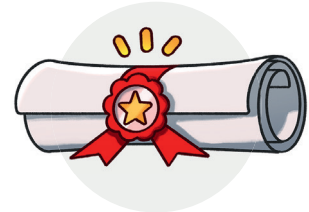
2.150 €

Aufbau & Inhalte

- ▶ **4 Module + Abschlussprüfung**
- ▶ **Selbstlernphasen:** Erklärvideos, Fachvorträge, Expert:innen-Interviews, Texte, Aufgaben & Reflexionen, aktivierende Übungen & Achtsamkeit, digitales Lernportfolio
- ▶ **Praxisphase:** 30 Stunden in einer Kita
(Unterstützung bei der Praktikumssuche möglich)
- ▶ **Webinare:** Modulabschluss zur Vertiefung und zum Austausch

Abschluss & Prüfungen

- ▶ **Schriftliche Arbeit:** ca. 10 Seiten, Praxisaufgabe dokumentieren:
Planung, Durchführung, Reflexion
- ▶ **Mündliches Kolloquium:** 60 Minuten (digital durchgeführt)
 - Präsentation der Arbeit
 - Fachgespräch zu Theorie & Praxis
 - Feedback zum Lern- und Entwicklungsprozess



Onboarding & Unterstützung

- ▶ Einführung in die Lernumgebung vor Kursstart
- ▶ Tipps zu Lernmethoden, Zeitmanagement & Organisation
- ▶ Persönliche Ansprechpartner:innen während des gesamten Lehrgangs



Technische Voraussetzungen

- ▶ Computer, Laptop oder Tablet (beliebiges Betriebssystem) mit Internetzugang
- ▶ Mikrofon & Kamera



Kontakt & Anmeldung:

E-Mail: qualifizierung@qualitaet-kita.de

Weitere Infos & Anmeldung über: www.qualifizierung.qualitaet-kita.de



Starten Sie jetzt Ihre berufliche Zukunft in der pädagogischen Arbeit – mit der **160-Stunden-Qualifizierung** für Quereinsteiger:innen in Kitas.